

Newsletter

09.2021

Prowadzenie pręta hamulcowego

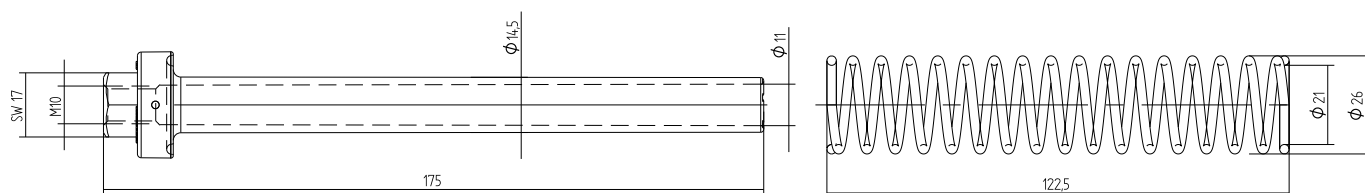


knott.pl

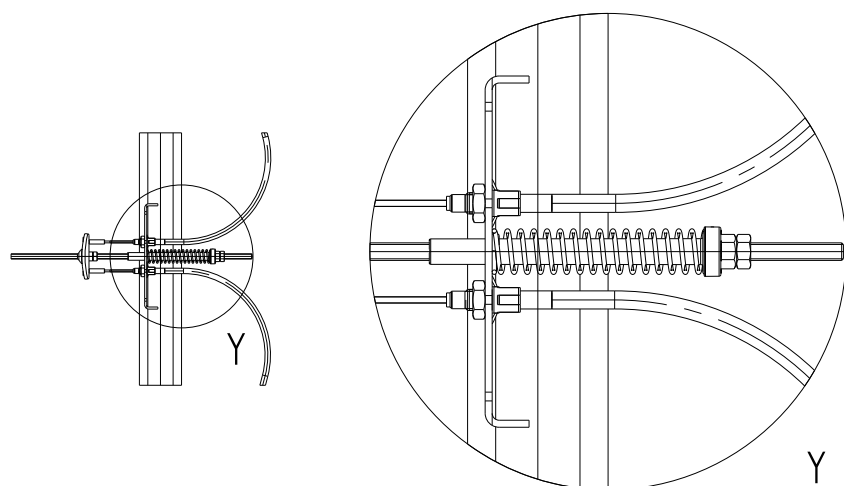


Szanowni Państwo,

poniżej przedstawiamy prowadzenie pręta hamulcowego, którego zadaniem jest zabezpieczenie pręta hamulcowego przed blokowaniem w uchwycie linek spawanym w korpusie osi. Zabezpieczenie to przygotowane jest w ten sposób, iż można je zastosować bez problemu w przypadku podwozi już wyprodukowanych, co pozwala na montaż na każdym etapie życia produktu.

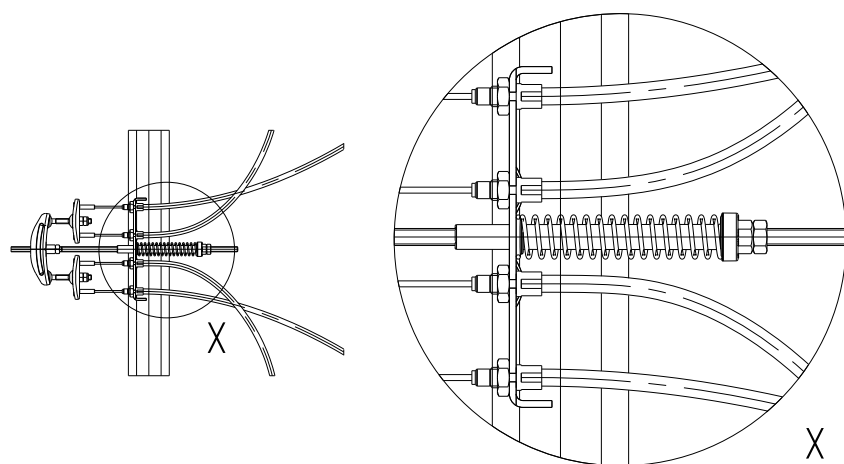


Art. Nr 210846.001



Na rysunku obok przedstawiamy prawidłowy sposób montażu prowadzenia pręta dla układu jednoosiowego.

Dodatkowo prowadzenie wyposażone jest w sprężynę zapewniającą odpowiedni naciąg układu hamulcowego w przyczepach z urządzeniami najazdowymi o regulowanej wysokości sprzęgu.



Na rysunku obok przedstawiamy prawidłowy sposób montażu prowadzenia pręta dla układu dwuosiowego.

Szczególnie należy zwrócić uwagę na sposób połączenia linek hamulcowych, co jest istotne dla prawidłowego działania układu podczas awarii.

Art. Nr 210846.001



Prowadzenie pręta hamulcowego to bezpieczeństwo prawidłowego działania układu hamulcowego w każdych warunkach.

Występuje ono w dwu wersjach: ze sprężyną oraz bez sprężyny, dzięki czemu można dobrać rozwiązanie do Państwa potrzeb.



Podczas montażu prowadzenia prętów należy zwrócić uwagę, iż tak samo jak w przypadku standardowego montażu orczyka należy „skontrolować” nakrętkę wbudowaną w prowadzenie, aby uniemożliwić przesuwanie się przyczepy i podczas pracy układu hamulcowego.

Szczegółowych informacji o produktach udziela Dział Handlowy KNOTT Sp. z o.o.

KNOTT Sp. z o.o.

63-011 Pławce
Zdziechowice 100
tel. 61 287 60 00
fax 61 287 60 01
info@knott.pl
www.knott.pl

