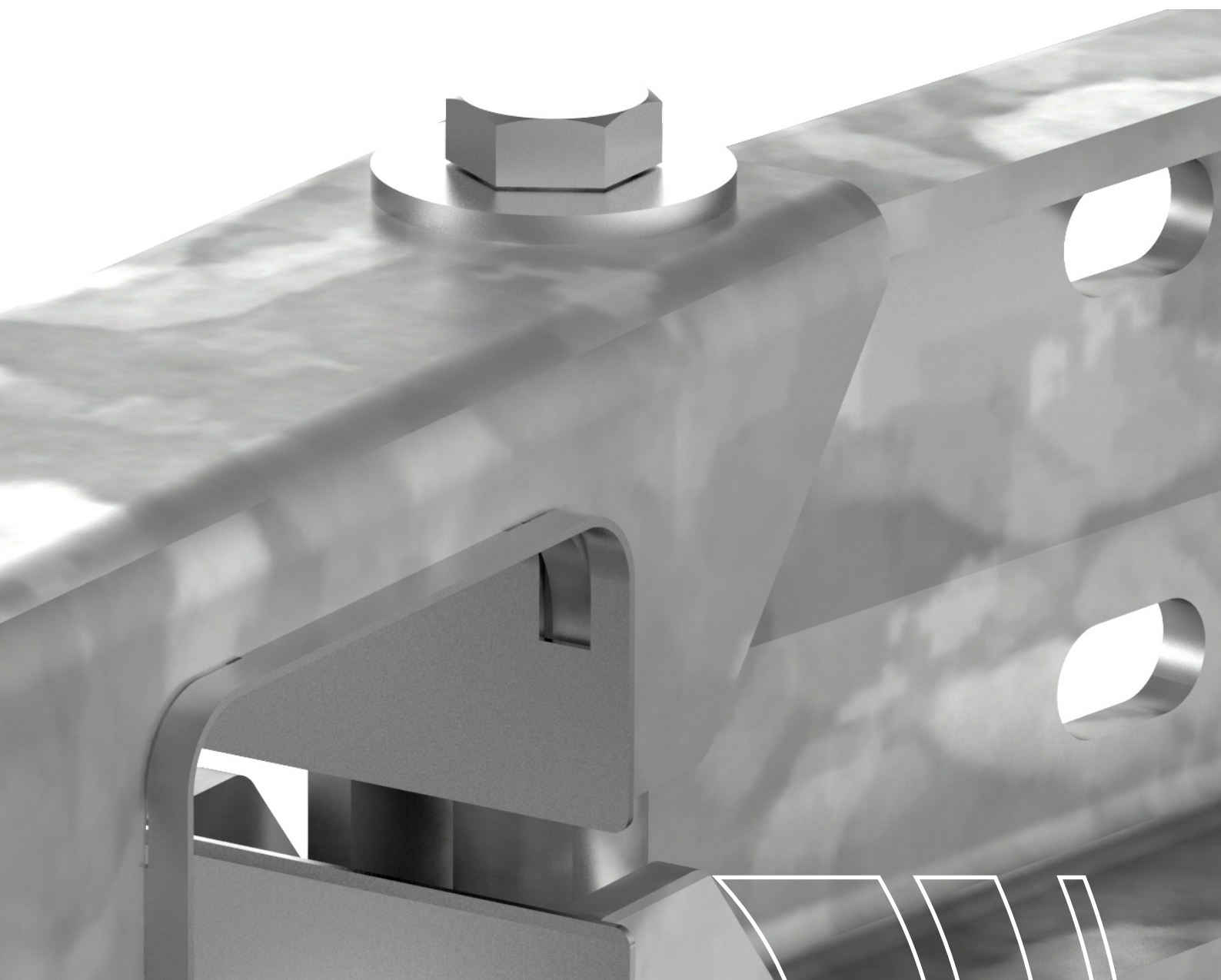


Newsletter

03.2021

Przyłącze kpl. dyszla ZHL



knott.pl

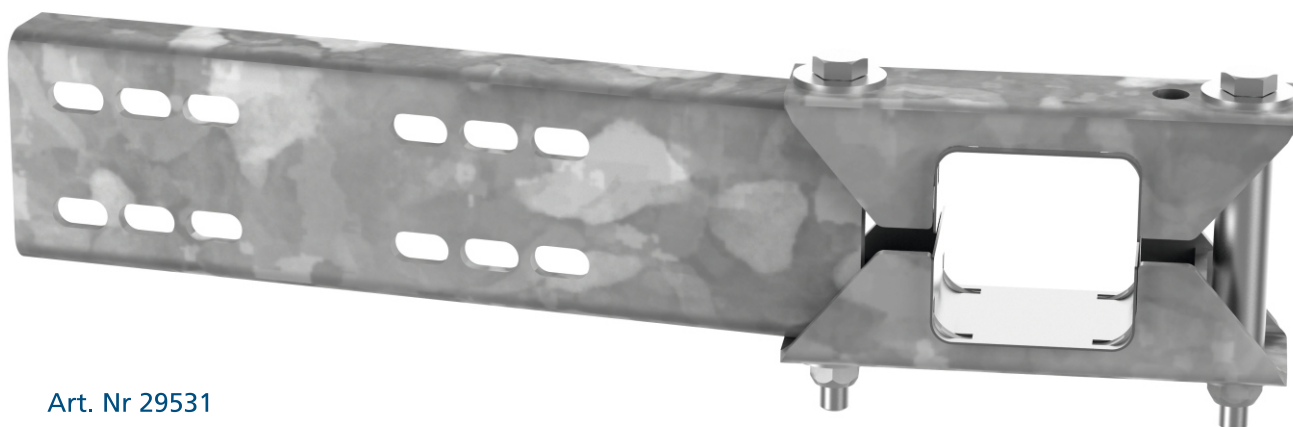
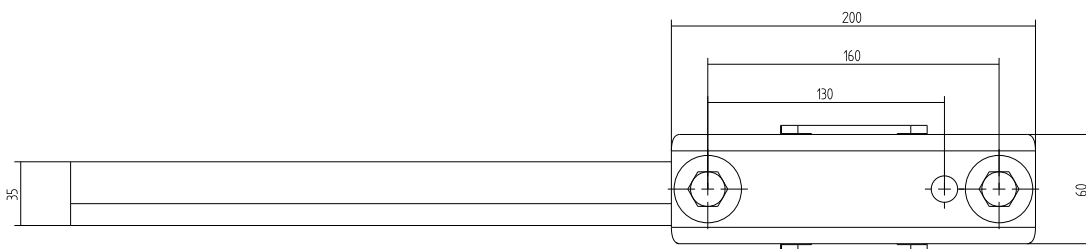
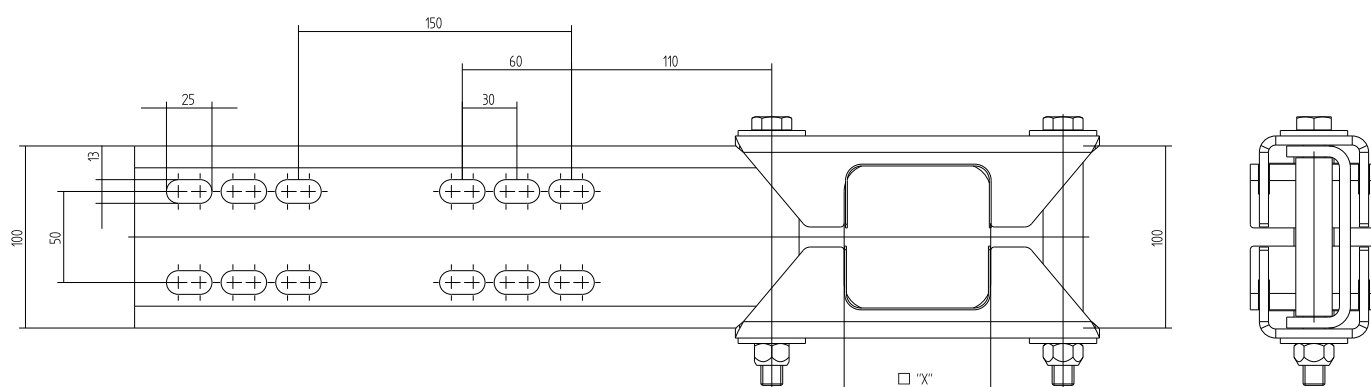


Szanowni Państwo,

w poniższej publikacji prezentujemy przyłącze kompletne dyszla ZHL z korpusem osi.

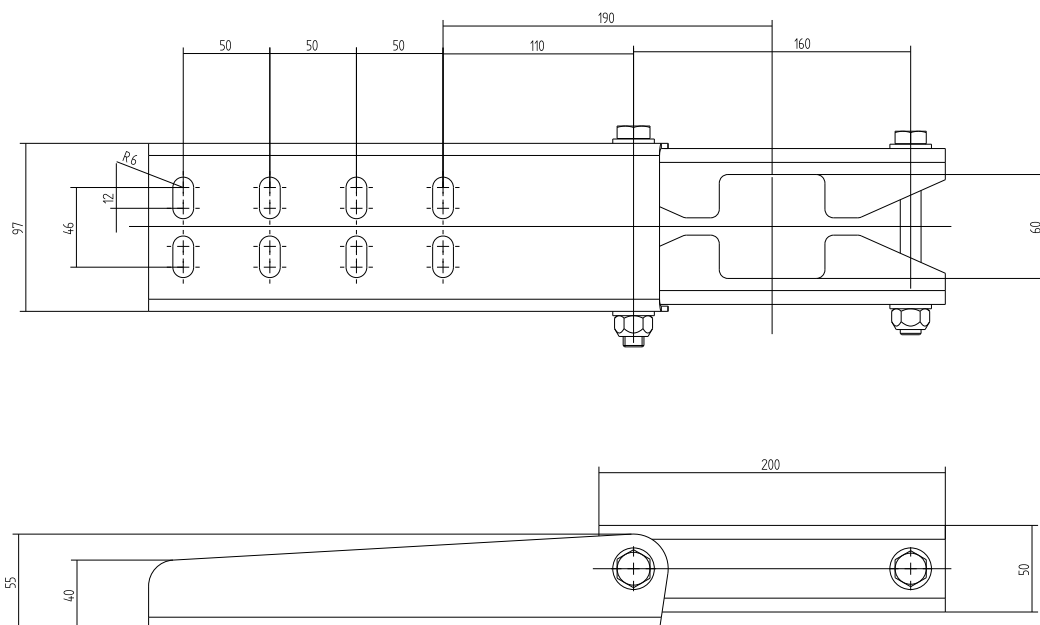
Rozwiązanie to pozwala w łatwy sposób połączyć korpus osi z ramieniem dyszla, a dzięki odpowiedniej konstrukcji możliwa jest bezstopniowa regulacja kąta przyłącza.

Łącznik występuje w wersji dla korpusu osi niehamowanych 60x60, a także dla korpusu osi VGB-M oraz VGB-MV o przekroju kwadratowym i okrągłym.

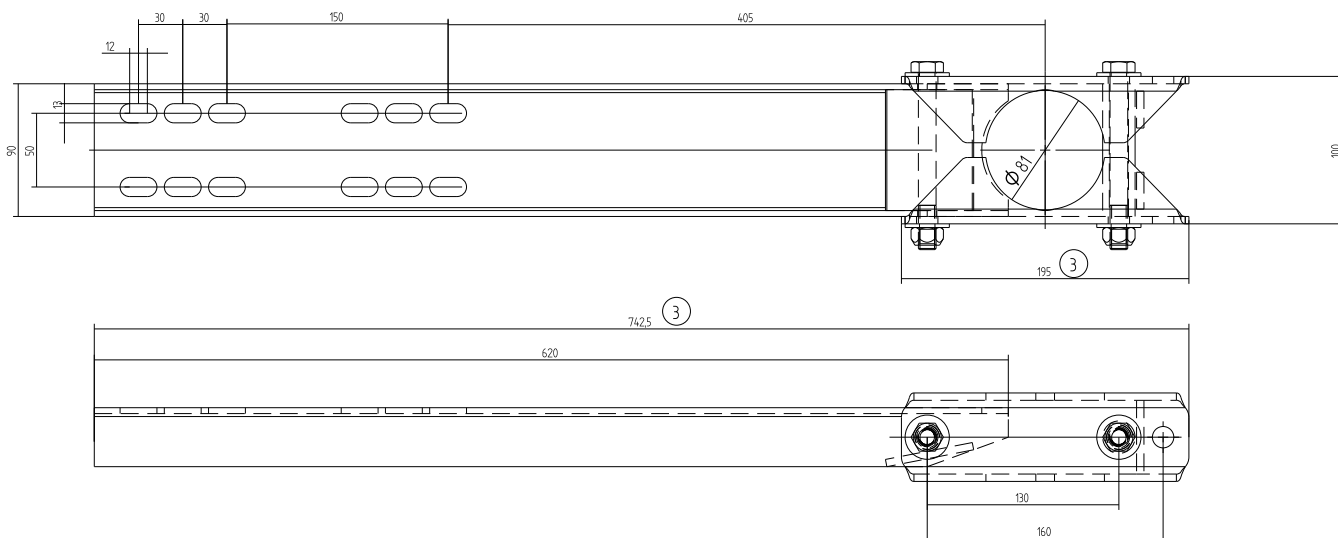


Art. Nr 29531

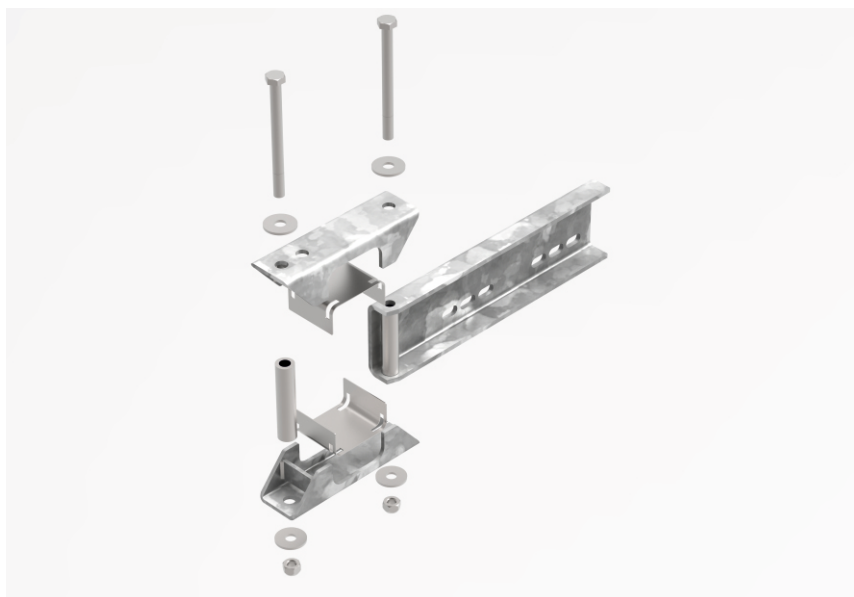
Poniżej przedstawiamy wersję przyłącza dla różnych przekrojów korpusu osi



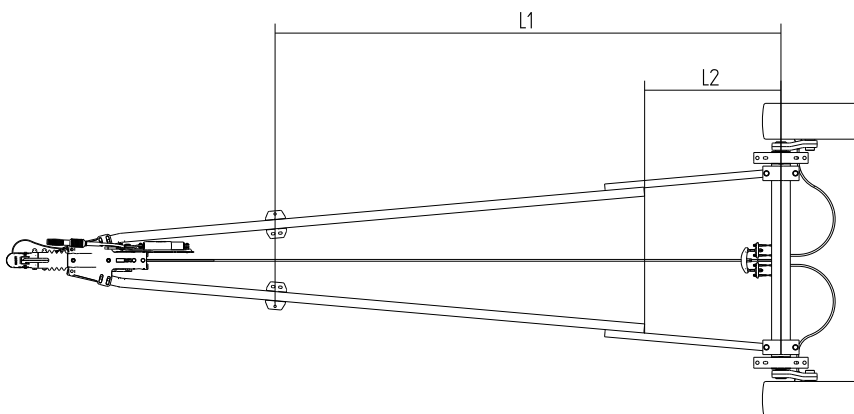
Art. Nr 206068.001



Art. Nr 402777.001



Dzięki odpowiedniej konstrukcji łącznik może być stosowany do każdej osi oferowanej przez naszą firmę



Bardzo ważne jest aby przy projektowaniu przyczepy zachować stosunek $L1/L2 > 3$, dzięki czemu spełnione będą warunki wytrzymałościowe dyszla



Szczegółowych informacji o produktach udziela Dział Handlowy KNOTT Sp. z o.o.

KNOTT Sp. z o.o.

63-011 Pławce
Zdziechowice 100
tel. 61 287 60 00
fax 61 287 60 01
info@knott.pl
www.knott.pl

