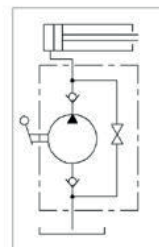
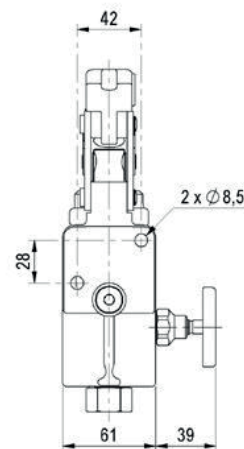
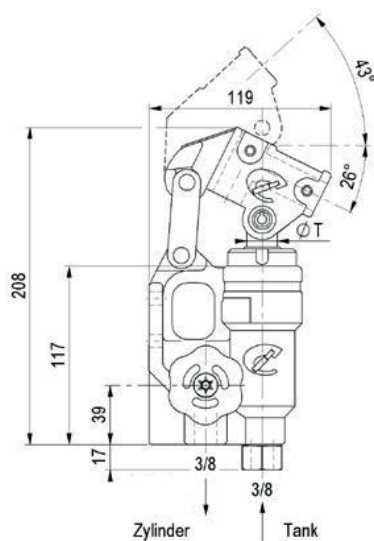
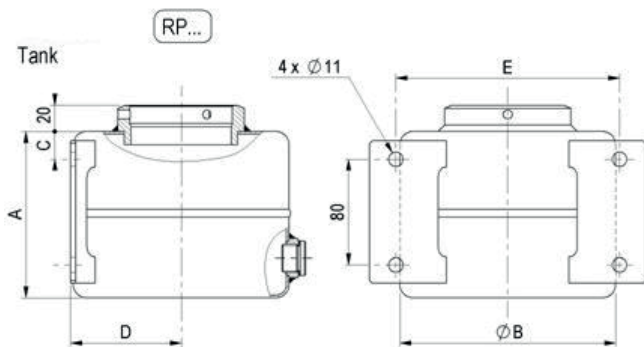
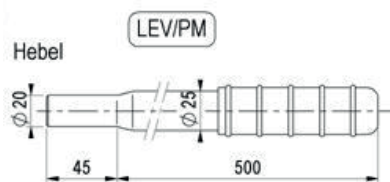


Einfachwirkende und doppeltwirkende Handpumpe Typ	Bezeichnung	T	Vol. (cm³)	Max. Druck (bar)	Gewicht kg	Bestellnummer
P16D1	Einfachhub, doppeltwirkend	Ø 16	15	200	3,2	416032.001
P16S1	Einfachhub, einfachwirkend	Ø 16	15	200	3,1	415899.001
P20D1	Einfachhub, doppeltwirkend	Ø 20	20	150	3,2	416051.001
P20S1	Einfachhub, einfachwirkend	Ø 20	20	150	3,2	415900.001
P20SDA1	Doppelhub, einfachwirkend	Ø 14	20	160	3,2	415901.001
P25DDA1	Doppelhub, doppeltwirkend	Ø 16	30	150	3,3	416052.001
P25SDA1	Doppelhub, einfachwirkend	Ø 16	30	120	3,2	415902.001

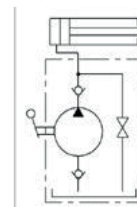
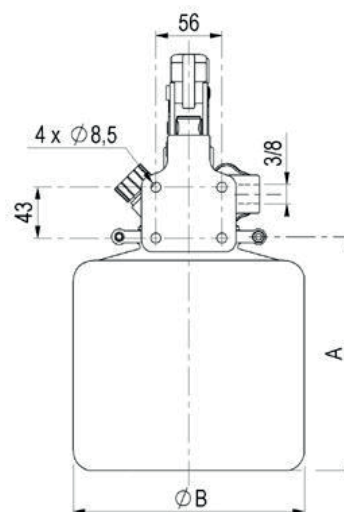
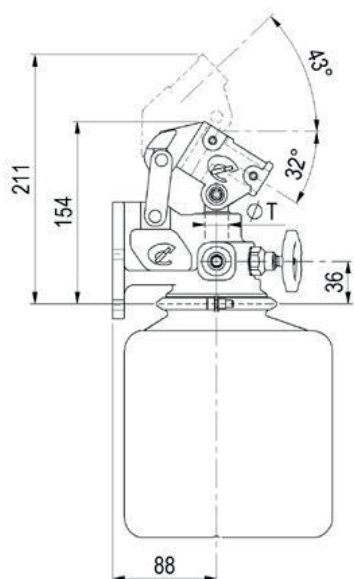


Einfachwirkende Handpumpe für den Leitungseinbau  
Typ

	T	Vol. (cm³)	Max. Druck (bar)	Gewicht kg	Bestell- nummer
PL20S	Ø 20	25	150	3,0	415845.001



Zubehör zu Handpumpe Typ	Bezeichnung	A	B	C	D	E	Vol. (ltr.)	Gewicht kg	Bestell- nummer
LEV/PM	Hebel zu Handpumpe							0,7	415909.001
RP1	Tank	166	Ø 89	27	50	135	1	2,2	416465.001
RP1P	Tank aus PVC	100	Ø 100				1	0,5	417018.001
RP2	Tank	126	Ø 164	21	84	170	2	2,3	415904.001
RP4	Tank	169	Ø 184	36	96	170	4	3,0	415905.001
RP4P	Tank aus PVC	198	Ø 198				4	0,5	415908.001
RP6	Tank	205	Ø 205	36	108	170	6	4,1	415906.001
RP8	Tank	225	Ø 225	36	120	170	8	5,1	415907.001



PE...S

+

RP...P

Kunststofftank

Einfachwirkende Handpumpe inklusive 4-Liter Kunststoffank Typ	Bezeichnung	T	Vol. (cm³)	Max. Druck (bar)	Gewicht kg	Bestellnummer
PE20S1 inklusive RP4P	Einfachhub, einfachwirkend	Ø 20	20	150	4,0	415903.001