



Bezeichnung	Einsatzbereich mm	Klemmbereich mm	Höhe mm	Breite mm	Querschnitt Alulatte mm	Gewicht kg	Bestellnummer
Zwischenwandverschluss aus Stahl mit ausziehbarer Aluminiumplatte 25mm breit	2400 - 2700	21 - 36	121,5	30	125x30	10,00	412155.001



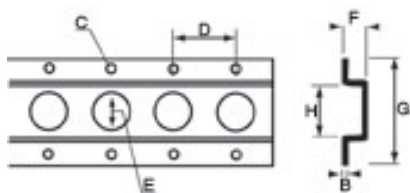
Bezeichnung	Einsatzbereich mm	Rohrdurchmesser mm	Innenrohr mm	Gewicht kg	Bestellnummer
Klemmbalken Ø 38mm mit Feder aus Aluminium	2360 - 2740	38 x 3	30,5 x 3,25	4,50	412154.001
Klemmbalken Ø 42mm mit Feder aus Aluminium	2350 - 2720	42 x 3	30,5 x 3,25	4,70	414890.001



Bezeichnung	Einsatzbereich mm	A	B	daN vertikal	daN horizontal	Gewicht kg	Bestellnummer
Ladeblaken aus Stahl/Aluminium	2440 - 2670	66	83	1000	900	10,00	416955.001
Ladeblaken aus Stahl/Aluminium	2440 - 2670	66	83	1350	1125	11,20	416956.001



Bezeichnung	Länge mm	Aussenrohr mm	Innenrohr mm	Zapfen mm	Gewicht kg	Bestellnummer
Teleskoprohr verstellbar, aus Stahl, verzinkt	2000 - 2400	Ø 42x2,5	35x2,3	24 konisch	8,00	416953.001
Teleskoprohr verstellbar, aus Stahl, verzinkt	2360 - 2760	Ø 42x2,5	35x2,3	24 konisch	10,00	416954.001
Teleskoprohr verstellbar, aus Aluminium	2250 - 2650	Ø 45x4,0	35x5,5	24 konisch	5,00	416952.001
Teleskoprohr vierkant verstellbar, aus Stahl, verzinkt	2250 - 2650	∇ 40x2,5	33,7x2,5	24 konisch	8,50	416957.001
Teleskoprohr verstellbar, aus Aluminium	2410 - 2650	Ø 42x2,5	32x2,3	19/24/32	4,90	418455.001
Teleskoprohr verstellbar, aus Aluminium, vierkant	2250-2660	∇50x50x3	42x3	24 konisch	4,70	419948.001



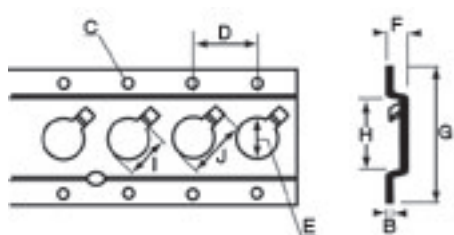
Endkappe



420281.001



Bezeichnung	Länge mm	B mm	C mm	D mm	E mm	F mm	G mm	H mm	Gewicht kg	Bestell- nummer
Rundlochankerschienen aus Stahl, verzinkt	2993	1,8	4,5	41	20	12	66,5	36,5	2,80	416938.001
Rundlochankerschienen aus Stahl, verzinkt	2993	1,8	4,5	41	25	12	66,5	36,5	2,80	416939.001



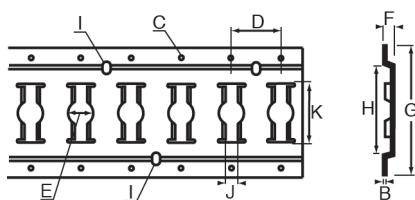
Endkappe



420281.001



Bezeichnung	Länge mm	B mm	C mm	D mm	E mm	F mm	G mm	H mm	I mm	J mm	Gewicht kg	Bestell- nummer
Rundlochankerschienen aus Stahl, verzinkt	2993	2,5	7	41	25	13,5	82	45	29	39	4,5	416940.001



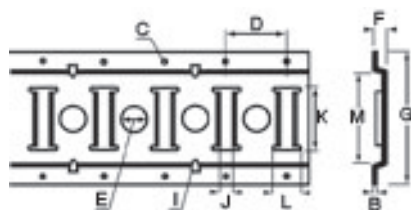
Endkappe



420282.001



Bezeichnung	Länge mm	B mm	C mm	D mm	E mm	F mm	G mm	H mm	I mm	J mm	K mm	Gewicht kg	Bestell- nummer
Kombi-Ankerschienen aus Stahl, verzinkt	3048	2,5	5	50,8	25	11,5	131	89	12,5x9	13	61	7,10	416941.001
Kombi-Ankerschienen aus ALU, verzinkt	3048	3,0	5	50,8	25	11	131,5	90	12,5x9	13	61	3,0	418456.001



Endkappe

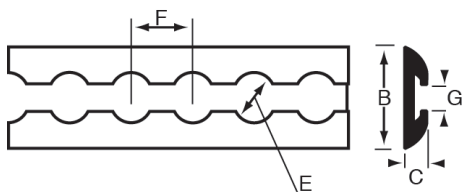


420282.001

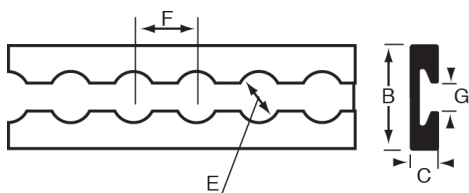


Bezeichnung	Länge mm	B mm	C mm	D mm	E mm	F mm	G mm	H mm	I mm	J mm	K mm	M mm	Gewicht kg	Bestell- nummer
Schlitzloch-Ankerschienen aus Stahl, verzinkt	3000	2,5	5	60	20	11,5	131	12,5x20	13	61	25	90	7,90	416942.001
Schlitzloch-Ankerschienen aus Stahl, verzinkt	3000	2,5	5	60	25	11,5	131	12,5x20	13	61	25	90	7,90	416943.001

Andere Ausführungen auf Anfrage. Änderungen vorbehalten.



Bezeichnung	Länge mm	B mm	C mm	E mm	F mm	G mm	Gewicht kg	Bestell- nummer
Aluminium-Airlineschiene halbrund	3000	42	9,5	20	25,4	11	2,10	416944.001
Endstück							0,01	416945.001



Bezeichnung	Länge mm	B mm	C mm	E mm	F mm	G mm	Gewicht kg	Bestell- nummer
Aluminium-Airlineschiene viereckig	3000	34	9,5	20	25,4	11	2,20	416946.001



1



2



3



4



5

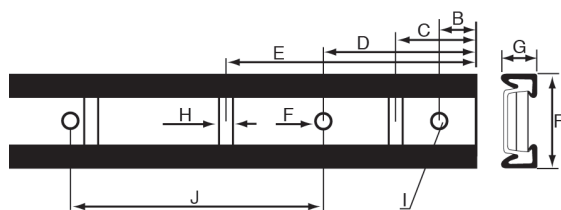


6

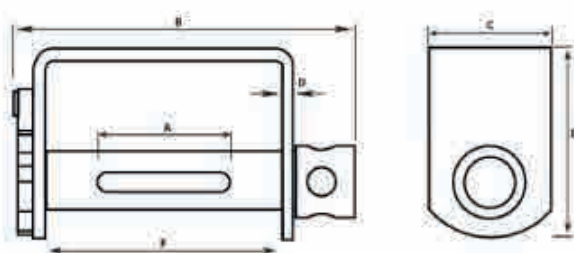


7

Bezeichnung	Bild	Gewicht kg	Bestell- nummer
Fitting für Airlineschiene	1	0,14	416959.001
Fitting für Airlineschiene	2	0,09	416961.001
Fitting für Airlineschiene	3	0,05	416962.001
Fitting für Airlineschiene	4	0,11	416963.001
Fitting für Airlineschiene	5	0,20	416965.001
Fitting für Kombi-Ankerschiene	6	0,22	416964.001
Fitting für Airlineschiene „blau“ Kunststoff	7	0,05	418855.001



Bezeichnung	Länge mm	B mm	C mm	D mm	E mm	F mm	G mm	H mm	I mm	J mm	K mm	Gewicht kg	Bestell- nummer
Stäbchen-Zurrschiene ohne Gummischutz	3000	35	60	120	180	66	23	8	10	180	5	4,30	416947.001
Stäbchen-Zurrschiene mit Gummischutz	3000	35	60	120	180	60	20	8	10	180	5	3,00	416948.001
Endkappe zu Stäbchen-Zurrschienen												0,01	416949.001



1



2

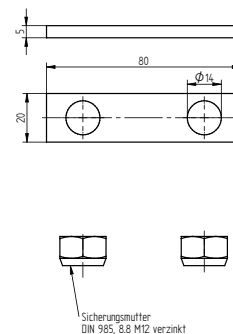
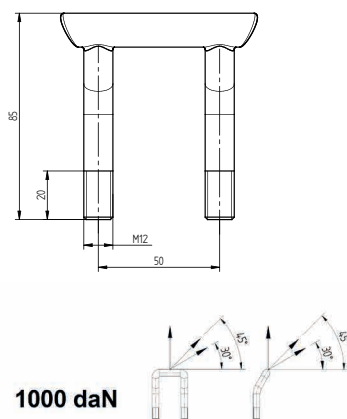


3

Bezeichnung	Bild	Bruchlast kg	A mm	B mm	C mm	D mm	E mm	F mm	Gewicht kg	Bestell- nummer
Zurrwinde	1	5300	53	125	70	6	103	52	1,65	416979.001
Zurrwinde	2	7000	60	207	90	10	140	124	4,30	416981.001
Zurrwinde	3	7000	60	277	100	10	158	195	5,40	416991.001



Bezeichnung	Länge mm	Gewicht kg	Bestell- nummer
Ratschenschlüssel für 28 mm Sechskantmutter (zu Zurrwinde 416979.001)	440	1,49	416980.001
Handhebel mit gehärtetem Dorn (zu Zurrwinde 416981.001 und 416991.001)	785	2,40	416982.001



Bezeichnung

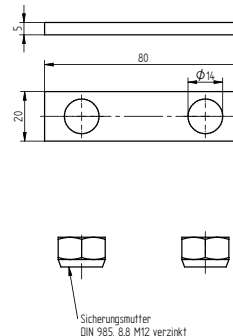
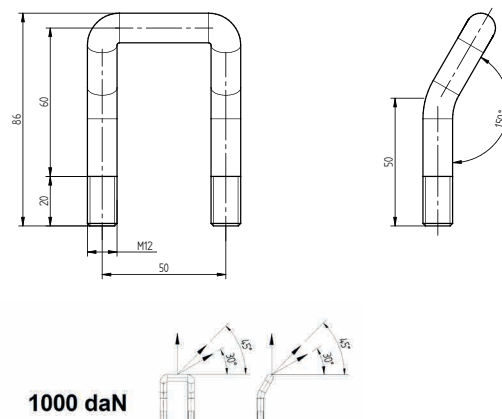
Gewicht
kg

Bestell-
nummer

Zurrbügel mit Griffnase mit Platte 1000daN/(2500 daN)

0,27

415963.001



Bezeichnung

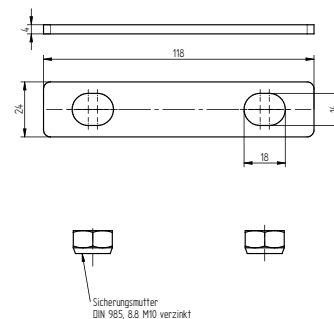
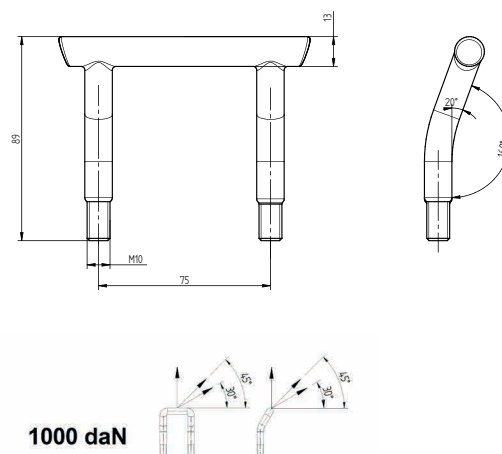
Gewicht
kg

Bestell-
nummer

Zurrbügel mit Platte 1000daN/(2000daN)

0,26

415964.001



Bezeichnung

Gewicht
kg

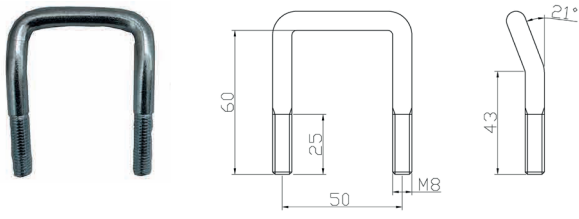
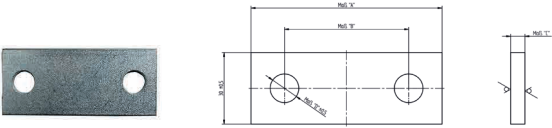
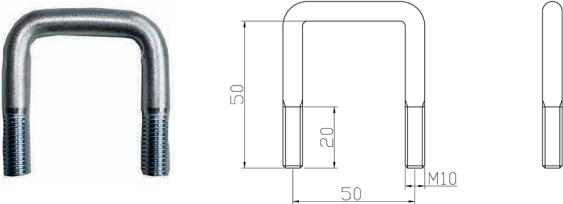
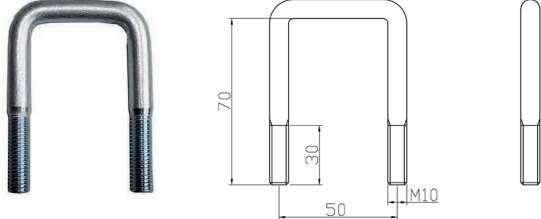
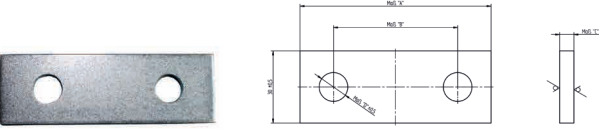
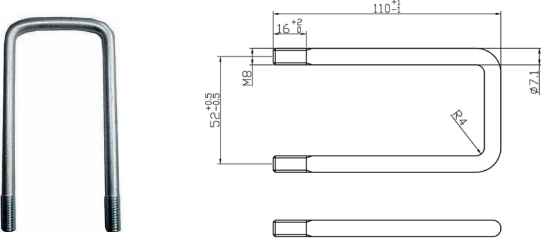
Bestell-
nummer

Zurrbügel mit Griffnase mit Platte 1000daN/(2000daN)

0,34

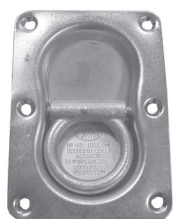
416112.001

Andere Ausführungen auf Anfrage. Änderungen vorbehalten.

	Bezeichnung	Gewicht kg	Bestell- nummer
	Zurrbügel 800daN, M8x25mm	0,06	420094.001
	Klemmplatte 70x30x3mm	0,40	406561.003
	Zurrbügel 1000daN, M10x30mm	0,08	420095.001
	Zurrbügel 1000daN, M10x30mm	0,11	420096.001
	Klemmplatte 90x30x6mm	0,11	406561.004
	Zurrbügel 800daN, M8x16mm	0,08	420097.001

	<p>Bezeichnung</p> <p>Zurring oval, „galv. verzinkt“ Zul. Belastbarkeit 800daN, komplett Länge 147mm / Breite 101mm</p>	<p>Gewicht (kg)</p> <p>0,50</p>	<p>Bestellnummer</p> <p>401812.001</p>
	<p>Zurring oval, „galv. verzinkt“ Zul. Belastbarkeit 400daN, komplett Länge 104mm / Breite 70mm</p>	<p>0,30</p>	<p>417467.001</p>
	<p>Bügel + Lasche lose, groß, „galv. verzinkt“</p>	<p>0,20</p>	<p>408006.001</p>
	<p>Zurring rechteckig mit Feder 800daN „galv. verzinkt“ 100x95mm, Bohrbild 79x74mm</p>	<p>0,40</p>	<p>401706.001</p>
	<p>Zurring rechteckig mit Feder 800daN „feuerverzinkt“ 100x95mm, Bohrbild 79x74mm</p>	<p>0,40</p>	<p>401706.002</p>
	<p>Verstärkungsplatte, „galv. verzinkt“ zu 401706.001+401706.002</p>	<p>0,28</p>	<p>204309.001</p>
	<p>Zurring vierkant mit Feder 800daN, „galv. verzinkt“ 105x105mm, Bohrbild 85x85mm</p>	<p>0,45</p>	<p>420914.001</p>
	<p>Verstärkungsplatte „galv. verzinkt“ zu 420914.001</p>	<p>0,35</p>	<p>420915.001</p>

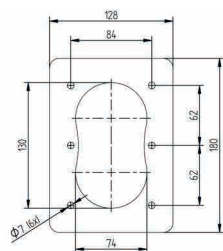
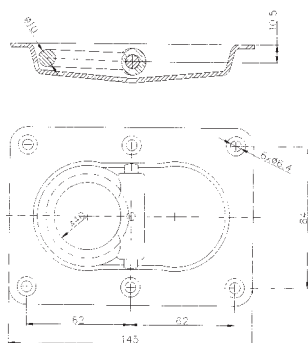
Andere Ausführungen auf Anfrage. Änderungen vorbehalten.



ohne Feder



mit Feder



Bezeichnung

Gewicht
(kg)Bestell-
nummer

Zurring rechteckig 1000daN
ohne Feder

0,50

404277.001

Zurring rechteckig 1000daN
mit Feder

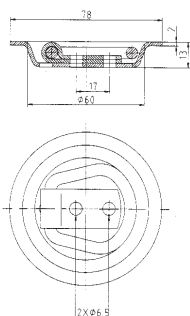
0.52

420878.001

Verstärkungsplatte

0,35

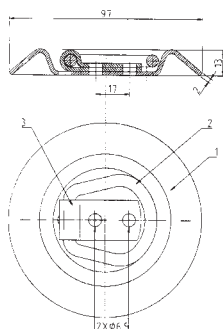
406480.001



Zurring rund 250daN

0,15

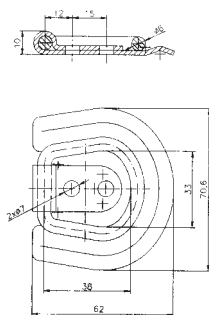
404278.001



Zurring rund 250daN

0,20

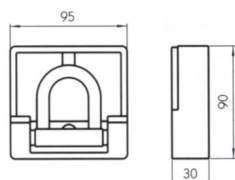
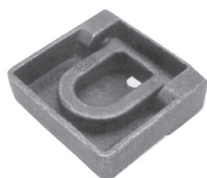
404279.001



Zurring rund 250daN

0,10

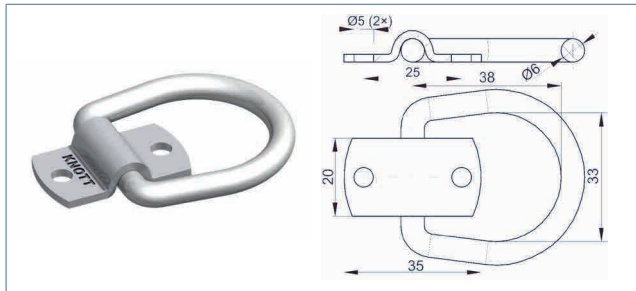
404685.001



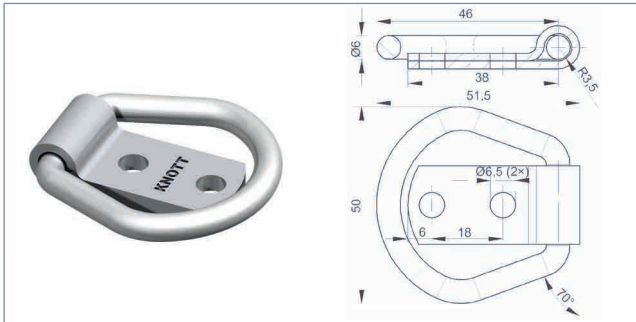
Zurmulde
Belastbarkeit 2500daN, DIN75410

0,95

409254.001



Bezeichnung	Gewicht kg	Bestell- nummer
Zurring + Lasche Belastbarkeit 250 daN	0,04	6S5702.001



Bezeichnung	Gewicht kg	Bestell- nummer
Zurring + Lasche Belastbarkeit 250 daN	0,06	6S5707.001



Bezeichnung	Ausführung	Maß mm	Gewicht kg	Bestell- nummer
Hinweisschild Zurrpunkt selbstklebend	800 daN	120x85	0,01	415553.008



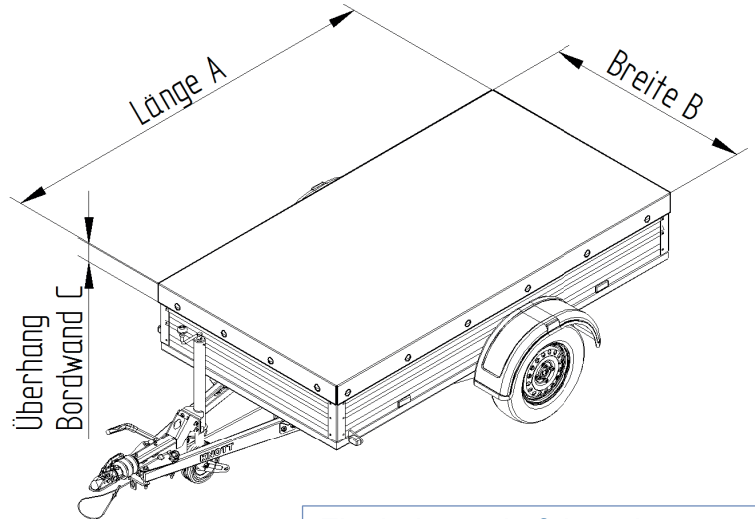
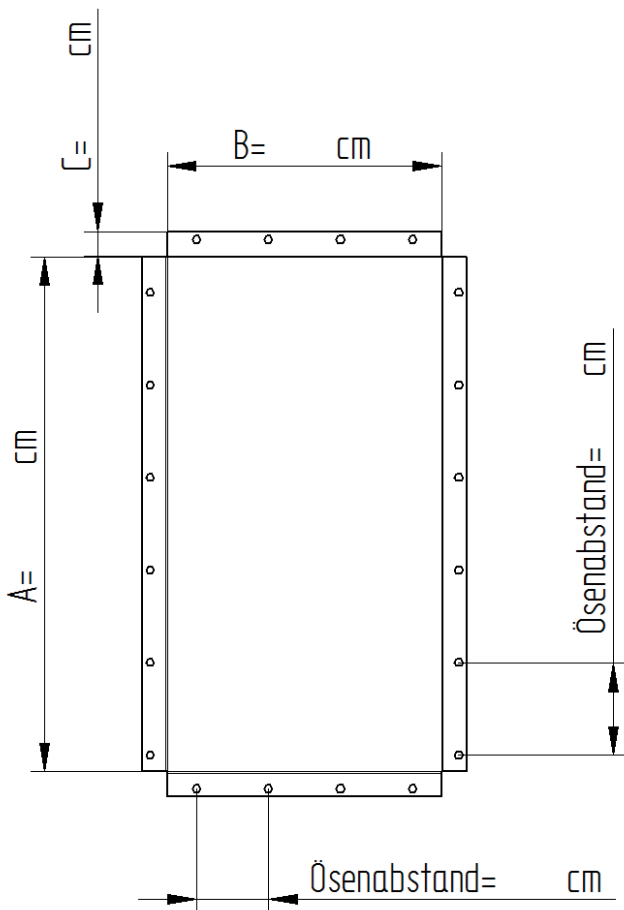
Bezeichnung	Ausführung	DIN	Maß mm	Gewicht kg	Bestell- nummer
Hinweisschild Zurrpunkt selbstklebend	250 daN	75410-1	200x120	0,01	415553.007
Hinweisschild Zurrpunkt selbstklebend	400 daN	75410-1	200x120	0,01	415553.006
Hinweisschild Zurrpunkt selbstklebend	600 daN	75410-1	200x120	0,01	415553.001



Bezeichnung	Ausführung	DIN	Maß mm	Gewicht kg	Bestell- nummer
Hinweisschild Zurrpunkt selbstklebend	800 daN	EN12640	200x150	0,01	415553.002
Hinweisschild Zurrpunkt selbstklebend	1000 daN	EN12640	200x150	0,01	415553.003
Hinweisschild Zurrpunkt selbstklebend	2000 daN	EN12640	200x150	0,01	415553.004
Hinweisschild Zurrpunkt selbstklebend	2500 daN	EN12640	200x150	0,01	415553.005

ANFRAGEFORMULAR Flachplanen

Gefertigt nach Ihren Angaben



Flachplanen in folgenden
RAL Farben erhältlich!



RAL 1024 - Gelb
RAL 3002 - Rot
RAL 5002 - Blau
RAL 6026 - Grün
RAL 7038 - Hellgrau
RAL 7500 - Silbergrau
RAL 9005 - Schwarz
RAL 9016 - Weiß

Kastenaußenmaß: _____

Farbe (RAL): _____

Menge: _____

Beschriftung: _____

ANFRAGEFORMULAR SPRIEGEL

Gefertigt nach Ihren Angaben



h: Höhe des Spiegels (von der Bordwand zur Oberkante):

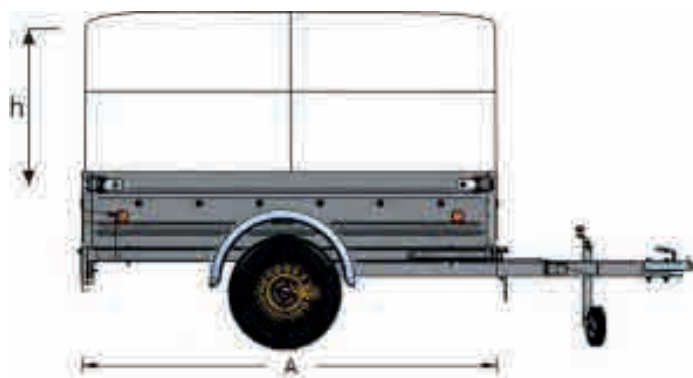
A: Länge des Anhängers (Außenseite der Bordwände):

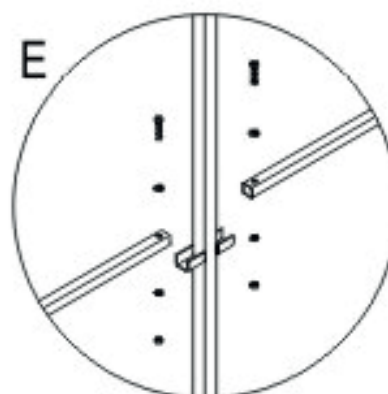
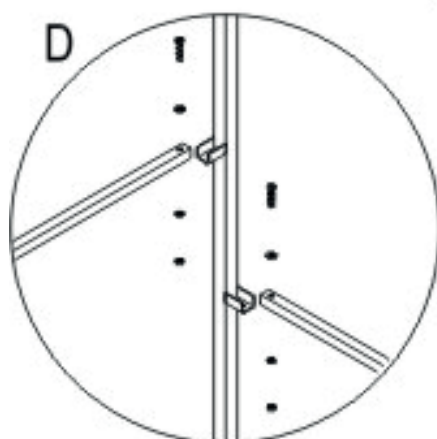
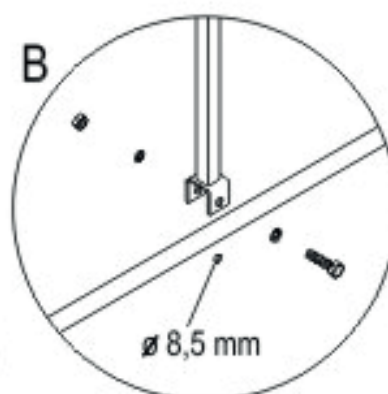
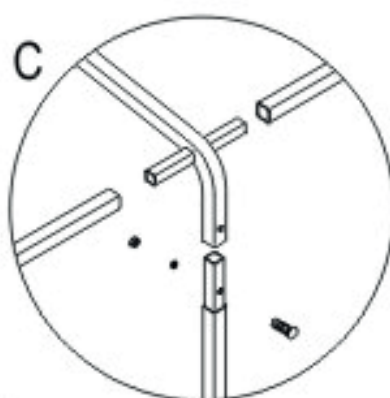
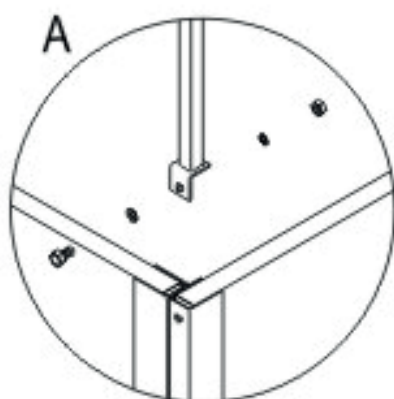
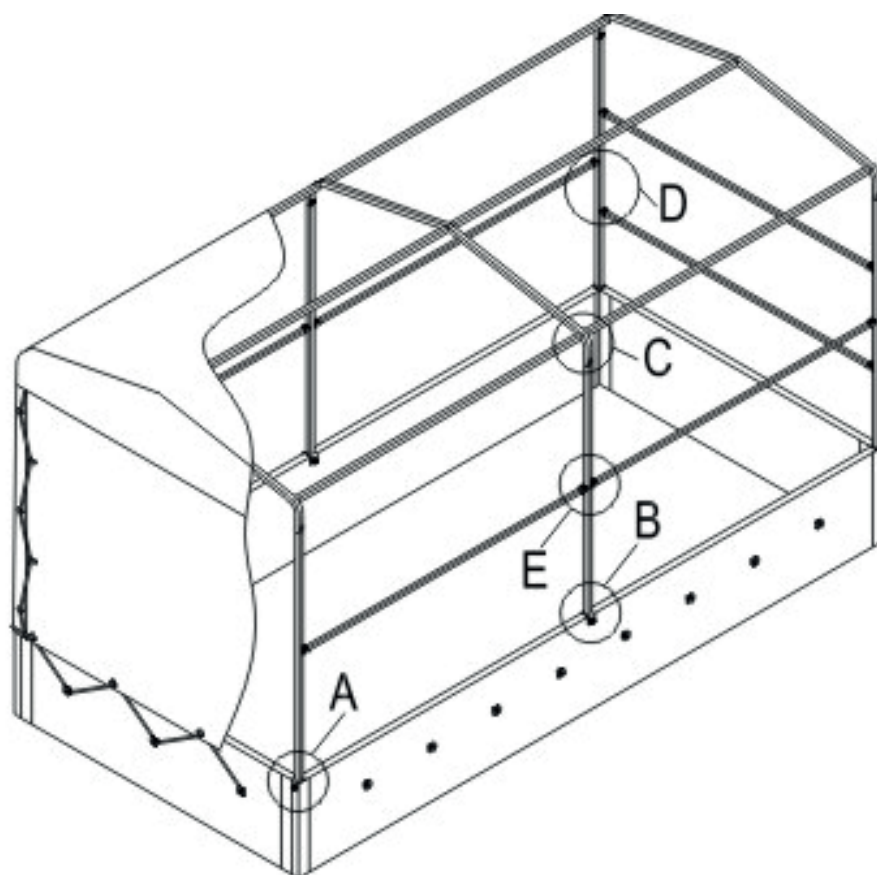
B: Breite des Anhängers (Außenseite der Bordwände):

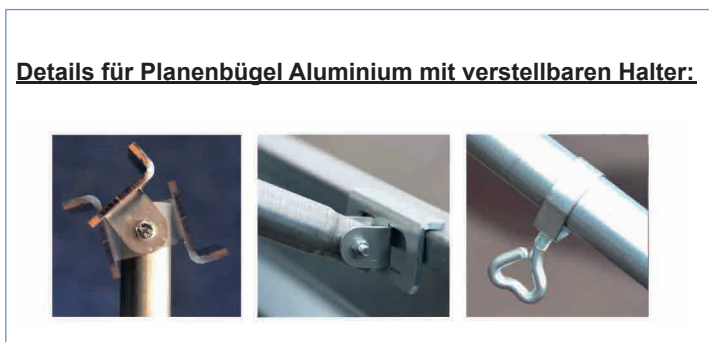
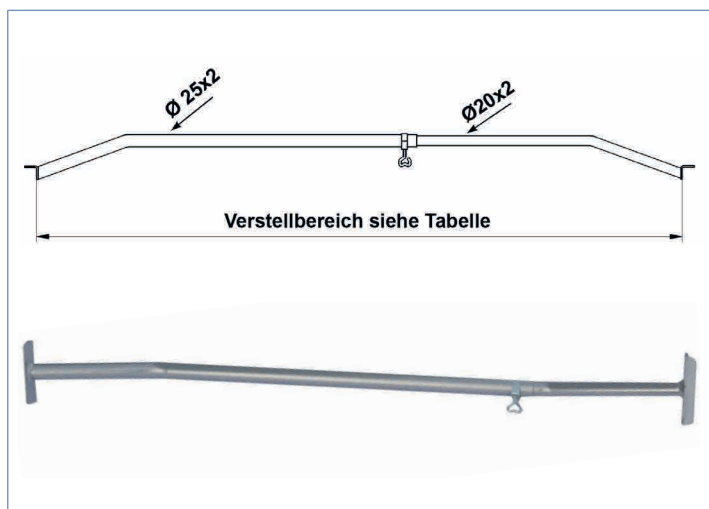
a: Innenmaß der Bordwandsäulen:

w: Abstand zu den Griffen für das Gummiseil:

u: Abstand vom Spannverschluss zur Oberkante der Bordwand:







Bezeichnung	Verstellbereich	Gewicht kg	Bestell- nummer
Bügel für Plane, galvanisch verzinkt	990mm bis 1480mm	1,1	418536.001
	1374mm bis 2280mm	1,6	418537.001
Bügel für Plane, Aluminium	990mm bis 1480mm	0,7	418541.001
	1374mm bis 2280mm	1,0	418542.001
Bügel für Plane, Aluminium, mit Kunststoffhalter	990mm bis 1480mm	1,0	418995.001
	1450mm bis 2200mm	1,5	418996.001
Bügel für Plane, Aluminium, mit verstellbaren Halter	1100mm bis 1600mm	1,0	420181.001
	1400mm bis 2200mm	1,3	420182.001
Verlängerung, Alu	1000mm	0,4	420057.001