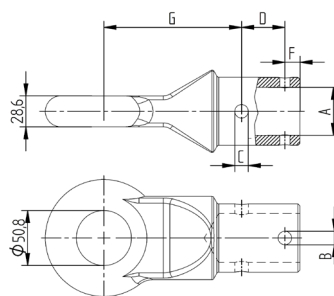
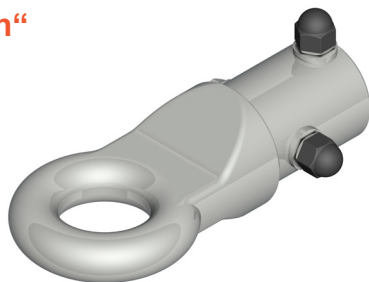
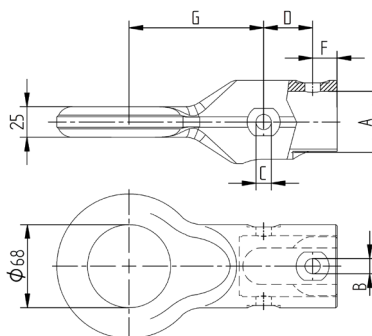
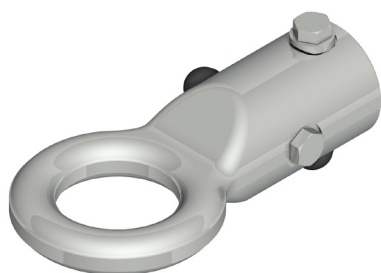


Ausf.: „englisch“



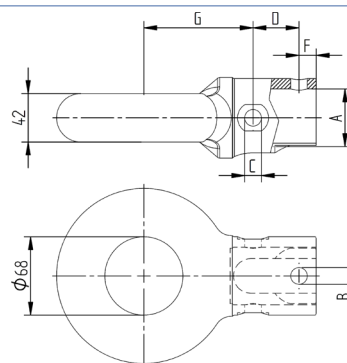
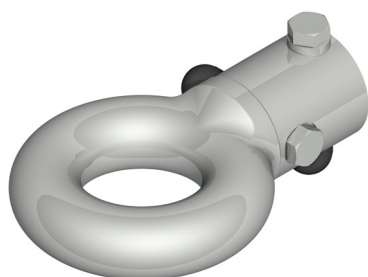
Typ	Ösenform	ECE-Genehmigungs-Zeichen	D-/DC-Wert kN	zul. Gesamt- masse G _A / kg	zul. Stützlast S / kg	A mm	B mm	C mm	D mm	F mm	G mm	Gewicht kg	Bestell- nummer
Zugöse	englisch Ø50,8	E1 55R-013662	30,95	3500	350	Ø 45	Ø 12,5	Ø 12,5	40	14	127	4,00	201614.001
Zugöse	englisch Ø50,8	E1 55R-013662	30,95	3500	350	Ø 50	Ø 12,5	Ø 12,5	40	14	127	4,00	201614.002
Zugöse	englisch Ø50,8	E1 55R-013662	30,95	3500	350	Ø 50	Ø 12,5	Ø 14,5	40	14	127	4,00	201614.003
Zugöse	englisch Ø50,8	E1 55R-013662	30,95	3500	350	Ø 50	Ø 14,5	Ø 14,5	40	14	127	4,00	201614.004

Ausf.: „französisch“



Typ	Ösenform	ECE-Genehmigungs-Zeichen	D-/DC-Wert kN	zul. Gesamt- masse G _A / kg	zul. Stützlast S / kg	A mm	B mm	C mm	D mm	F mm	G mm	Gewicht kg	Bestell- nummer
Zugöse	französisch Ø68-25	E1 55R-011109	31,00	3500	350	Ø 45	Ø 12,5	Ø 12,5	40	20	110	3,30	200590.001
Zugöse	französisch Ø68-25	E1 55R-011109	31,00	3500	350	Ø 50	Ø 12,5	Ø 12,5	40	20	110	3,30	200590.003
Zugöse	französisch Ø68-25	E1 55R-011109	31,00	3500	350	Ø 50	Ø 12,5	Ø 14,5	40	20	110	3,30	200590.004
Zugöse	französisch Ø68-25	E1 55R-011109	31,00	3500	350	Ø 50	Ø 14,5	Ø 14,5	40	20	110	3,30	200590.002

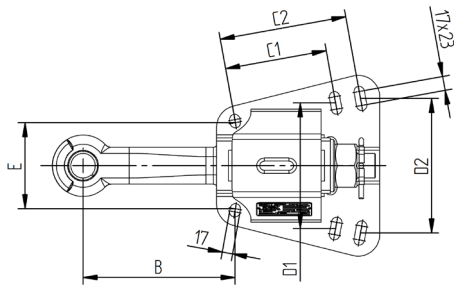
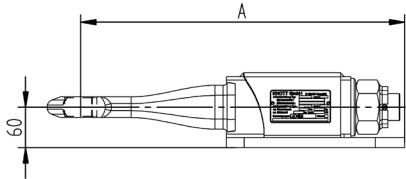
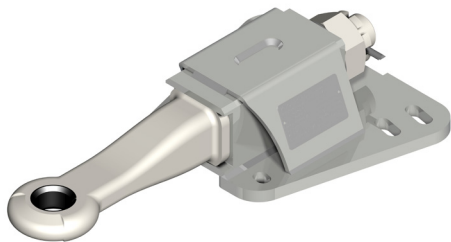
Ausf.: „französisch“



Typ	Ösenform	ECE-Genehmigungs-Zeichen	D-/DC-Wert kN	zul. Gesamt- masse G _A / kg	zul. Stützlast S / kg	A mm	B mm	C mm	D mm	F mm	G mm	Gewicht kg	Bestell- nummer
Zugöse	französisch Ø68-42	E1 55R-012272	31,00	3500	350	Ø 45	Ø 12,5	Ø 12,5	40	15	120	5,50	98789793
Zugöse	französisch Ø68-42	E1 55R-012272	31,00	3500	350	Ø 50	Ø 12,5	Ø 14,5	40	15	120	5,50	202723.001
Zugöse	französisch Ø68-42	E1 55R-012272	31,00	3500	350	Ø 50	Ø 14,5	Ø 14,5	40	15	120	5,50	98826093

Andere Ausführungen auf Anfrage. Änderungen vorbehalten.

Ausf.: „DIN“



bei Langlöchern immer Scheiben nach DIN 7349 oder ähnlich (t min =4mm) verwenden!
Verbindungsschrauben M16 10.9 (nicht im Lieferumfang enthalten)

Typ	Ösen- form	ECE-Genehmigungs-Zeichen	V- Wert kN	D-/DC- Wert kN	zul. Gesamt- masse G _A / kg	zul. Stützlast S / kg	A mm	B mm	C1 mm	C2 mm	D1 mm	D2 mm	E mm	Gewicht kg	Bestell- nummer
Zugleinrichtung	DIN*	ohne Genehmigung, nur mit Einzelgutachten (TP-Nummer)	18,0	45,5	5400	500	482	247	166	207	204	219	150	26,5	208447.001

*optional auch andere Ösenformen auf Anfrage

Zuggabelöse 40 nach DIN 74054



Typ	Stützlast kg	Schaft mm	Länge mitte Auge mm	Anhänge-last kg	D-Wert kN	Ausführung	Gewicht kg	Bestell-Nummer
Z-012	350 bis 25km/h	40x40	270	1800	18	ohne Buchse	3,80	408025.001
Z-014	1000	50x50	300	7000	65	ohne Buchse	5,15	408026.001
Z-014B	1000	50x50	300	7000	65	mit Buchse	5,15	408208.001
Z-014.1 (mit Genehmigung)	1000	50x50	300	7000	65	ohne Buchse	5,15	409421.001
Z-015	1350	56x65	325	8000	120	ohne Buchse	6,95	408027.001
Z-016	1000	56x65	340	---	125	mit Buchse	7,51	408028.001
Z-016.1 (mit Genehmigung)	1000	56x65	340	---	125	mit Buchse	7,51	409564.001

Zuggabelöse 40 nach DIN 74054



Typ	Stützlast kg	Schaft mm	Länge mitte Auge mm	Anhänge-last kg	D-Wert kN	Ausführung	Gewicht kg	Bestell-Nummer
Z-018 (mit Genehmigung)	250	57x65	325	6500	125	mit Buchse	5,45	408029.001
Z-018.1	250	57x65	325	6500	125	mit Buchse	5,45	409422.001

Zuggabelöse 40 drehbar



Typ	Stützlast kg	Schaft mm	Länge mitte Auge mm	Anhänge-last kg	D-Wert kN	Ausführung	Gewicht kg	Bestell-Nummer
Z-006	---	30	306	2500	---	mit Lager	3,40	408030.001
Z-003	---	40	346	6000	---	mit Lager	5,00	408031.001
Z-009	---	40 -50 (konisch)	345	5000	---	mit Lager	7,00	408034.001

Zuggabelöse 40 drehbar



Typ	Stützlast kg	Schaft mm	Länge mitte Auge mm	Anhänge-last kg	D-Wert kN	Ausführung	Gewicht kg	Bestell-Nummer
Z-004	---	30	306	2500	---	vorgedreht ohne Gewinde	2,55	408032.001
Z-001	---	40	346	6000	---	vorgedreht ohne Gewinde	4,35	408033.001

Winkelzugöse 40 nach DIN 74054



Typ	Stützlast kg	Verstellbereich mm	Länge mitte Auge mm	Anhänge-last kg	D-Wert kN	Ausführung	Gewicht kg	Bestell-Nummer
Z-019 (mit Genehmigung)	800 bis 25km/h	105mm 6-Loch Lochabstand: 35mm	260	4000 bis 25km/h	---	ohne Buchse	7,25	408035.001
Z-021	500	---	242	---	65	mit Buchse	7,50	408207.001

Zugöse VGB Standard



Typ	Stützlast kg	Schaft mm	Länge mitte Auge mm	Anhänge-last kg	D-Wert kN	Ausführung	Gewicht kg	Bestell-Nummer
Z-070 (mit Typenschild)	1000	70x75	325	---	190	mit Buchse	12,20	408910.001

Zugöse 50 nach DIN 74053



Typ	Stützlast kg	Schaft mm	Länge mitte Auge mm	Anhänge-last kg	D-Wert kN	Ausführung	Gewicht kg	Bestell-Nummer
Z-063.1 (mit Typenschild)	1200	57x65	375	---	190	mit Buchse	10,80	408911.001

Nato-Zugöse nach VG 74059



Typ	Stützlast kg	Schaft mm	Länge mitte Auge mm	Anhänge-last kg	D-Wert kN	Ausführung	Gewicht kg	Bestell-Nummer
Z-023.1	500	60x65	321	---	125	ohne Buchse	10,64	408912.001

Zuggabelösen Buchse



Typ	Innen mm	Außen mm	Gewicht kg	Bestell-Nummer
Z-021	41	49	0,10	205023.001

Flanschzugöse 40
nach DIN 11026



Typ	Stützlast kg	Länge mitte Auge mm	Anhänge- last kg	Bohrbild	Anzugsdreh- moment der Schrauben	D-Wert kN	Gewicht kg	Bestell- Nummer
Z-039	2000	240	24000	6-Loch	300 Nm	130	11,30	405969.001

Flanschzugöse 40
nach DIN 74054



Typ	Stützlast kg	Länge mitte Auge mm	Anhänge- last kg	Bohrbild	Anzugsdreh- moment der Schrauben	D-Wert kN	Gewicht kg	Bestell- Nummer
Z-041.1	1000	250	14000	6-Loch	250 Nm	125	9,90	401673.001
Z-041.2	1000	250	14000	8-Loch	250 Nm	125	9,90	404578.001

Flanschzugöse 50
nach DIN 74053



Typ	Stützlast kg	Länge mitte Auge mm	Anhänge- last kg	Bohrbild	Anzugsdreh- moment der Schrauben	D-Wert kN	Gewicht kg	Bestell- Nummer
Z-042.2	2000	250	23000	8-Loch	250 Nm	190	11,06	409432.001

Anschweisplatte
6/8 Loch



Typ	Maße	Gewicht kg	Bestell- Nummer
Anschweisplatte Z-041.3	162x162x30 8xM16	11,06	401674.001
Schraubensatz 6 Teilig	DIN912 10.9 M16x50	0,65	401675.001
Schraubensatz 8 Teilig	DIN912 10.9 M16x50	0,90	404814.001



Abschleppstange Typ	Gesamt- länge mm	Länge Auge- Auge mm	Zugkraft kg	Gewicht kg	Bestell- Nummer
Grundiert mit je einer eingeschweißten Zugöse 40 mm Bohrung	2350	2250	16000	18,50	409375.001
Grundiert mit je einer eingeschweißten Zugöse 40 mm Bohrung	2350	2250	32000	25,00	409376.001
Grundiert mit je einer eingeschweißten Zugöse 40 mm Bohrung	3100	3000	32000	31,00	412481.001