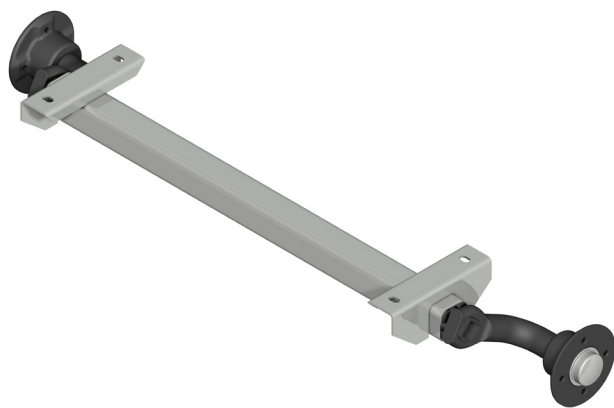


Daten der Gummifederachse

Achstyp:	VG-L
Achskörper:	feuerverzinkt
Laufnabe:	KTL-beschichtet
Geschwindigkeit:	bis 140 km/h
zulässige Achslast:	450-750kg
Radschrauben:	je nach Scheibenrad



Typ	Achslast kg	„b“	„c“	„d“	ET	Rad- anschluss	Gewicht kg	Bestell- nummer
VG7-L	750	900	1350	225	-5 bis 35	100x4	22,60	6A2036.018
						112x5	22,60	6A2036.019
VG7-L	750	1000	1450	225	-5 bis 35	100x4	23,00	6A2036.001
						112x5	23,00	6A2036.003
VG7-L	750	1100	1550	225	-5 bis 35	100x4	23,50	6A2036.025
						112x5	23,50	6A2036.004
VG7-L	750	1200	1650	225	-5 bis 35	100x4	24,00	6A2036.008
						112x5	24,00	6A2036.009
VG7-L	750	1300	1750	225	-5 bis 35	100x4	24,50	6A2036.020
						112x5	24,50	6A2036.012
VG7-L	750	1400	1850	225	-5 bis 35	100x4	25,00	6A2036.021
						112x5	25,00	6A2036.014
VG7-L	750	1500	1950	225	-5 bis 35	100x4	25,50	6A2036.017
						112x5	25,50	6A2036.015
Typ	Achslast kg	„b“	„c“	„d“	ET	Rad- anschluss	Gewicht kg	Bestell- nummer
VG7-L (Sonder „c“)	750	900	1260	180	-5 bis 35	100x4	22,00	6AB178.002
VG7-L (Sonder „c“)	750	1000	1360	180	-5 bis 35	100x4	22,00	6AB178.001
VG7-L (Sonder „c“)	750	1100	1460	180	-5 bis 35	100x4	22,50	6AB178.003
VG7-L (Sonder „c“)	750	1200	1560	180	-5 bis 35	100x4	23,00	6AB178.004

Andere Ausführungen auf Anfrage. Änderungen vorbehalten.